

# Janovičácký komix 43

O pozitivně a negativně nabitých částicích

**Napsal:** Máša

Vzniklo v druhé polovině roku 2008

**Účinkují:**

Jan Vlach,  
Lukáš Mrázek,  
Tereza Dohnalová,

...

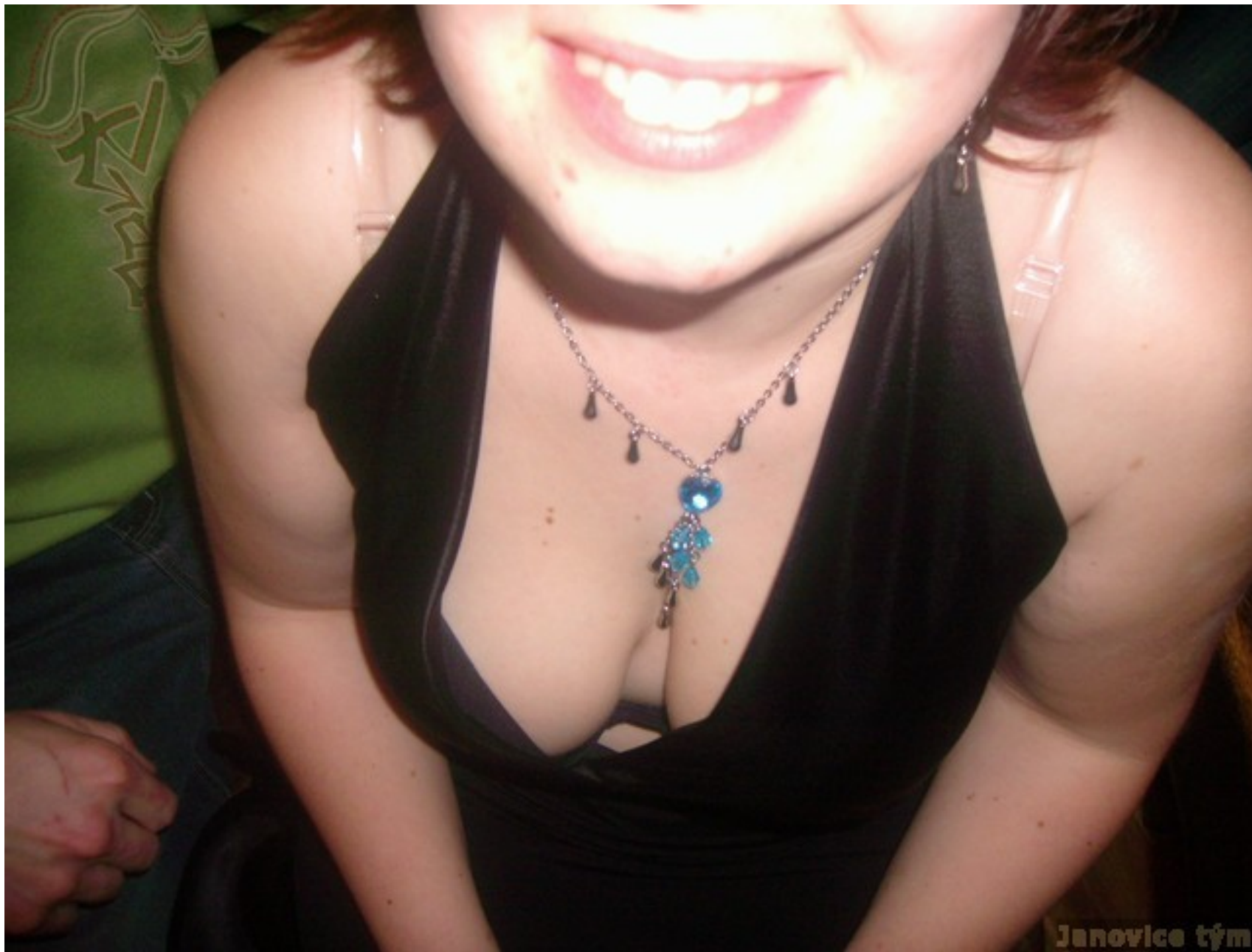
Dneska vám povím tu o kladně a záporně nabité částici.  
Berte to jako pomůcku k výuce fyziky. Ve škole to klidně promítněte jako referát.



Řekněme, že máme kluka, Lukáše, a ten bude představovat jednu z těchto částic.  
A to asi tu záporně nabitou, protože v roli kladěse  
bychom si ho asi moc představit nedokázali.



A pak mějme třeba prsa. Ty představují pozitivně nabitou částici.  
Zde tedy hodně pozitivně nabitou. Teda nabitou.



Ale je to proti přírodě, aby něco bylo nějak vychýlený na jednu stranu. Prsa jsou pozitivně nabitá né kvůli tomu, že by měly navíc kladné částice, ale kvůli tomu, že jim chybí částice nabité záporně.



Kladně a záporně nabité částice se proto logicky přitahují.



Výsledkem se splynutí - rovnováha. A toto je ve vesmíru ideální stav.



Tak, dámy, myslím, že vás nemusím dvakrát přesvědčovat,  
co by od vás bylo slušné a co se od vás čeká...

