

Janovičácký komix 82

Vztahy bývají občas složité

Napsal: Máša

Vzniklo na jaře 2009

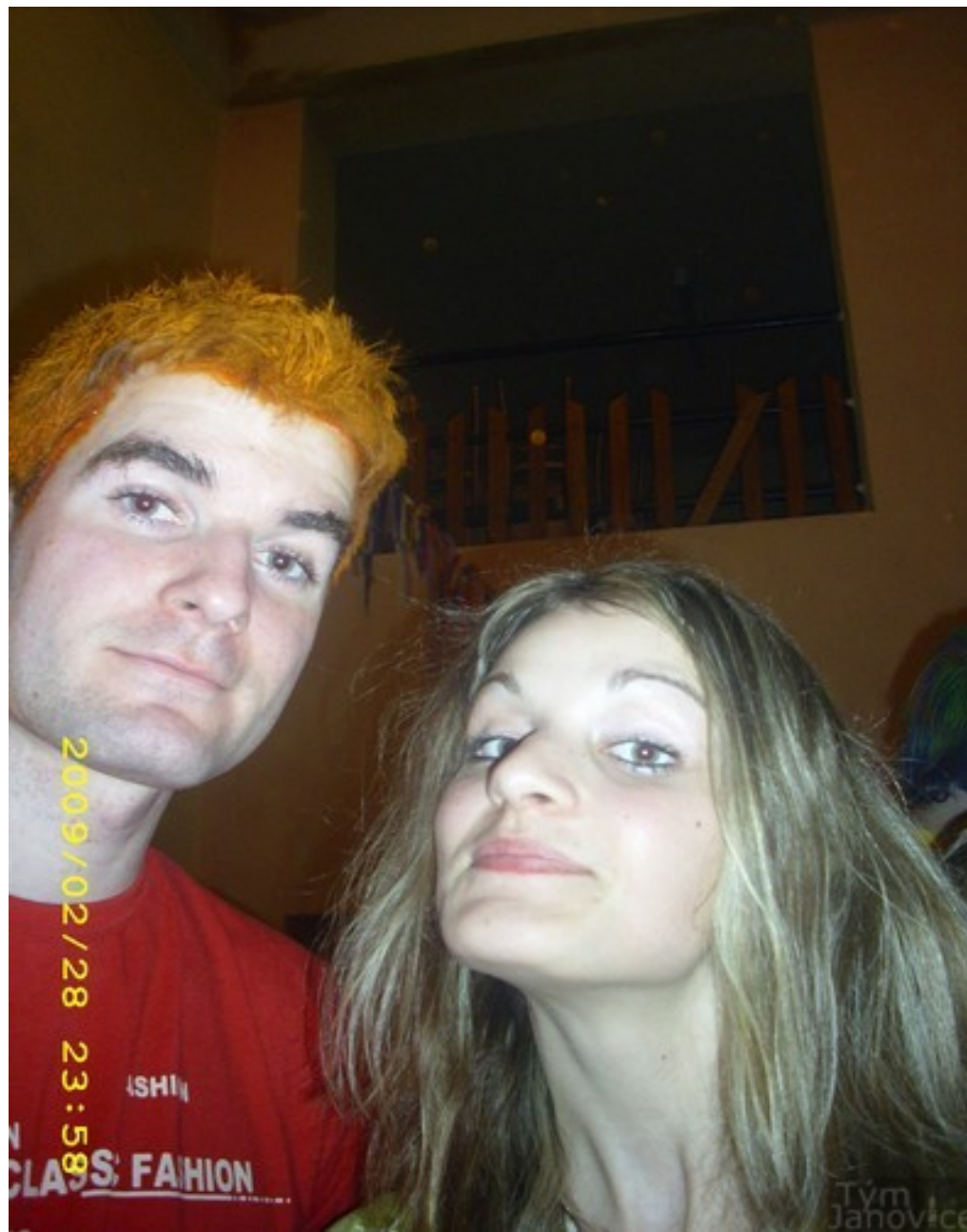
Účinkují:

Martin Šach,
Jana Suchanová,
Radka Blandová,
Ivana Toužimská

Vrrrrrrrrrrrrrrrrrrrr, povrňovala si J. Ta je tak krásně pevná!



A teď bysme si mohli dát ještě pusku, pomyslíla si J.



Ale nejdřív odborná konzultace. Znáte to: Holky! Musí se jich sejít několik a domluvit bojový plán. Zde zrovna probíhá konzultace, jak by se měla J. k M. přiblížit, aby to bylo co nejvíc sexy.



"Takhle se chytnete za ruce, budeš se mu pořádně dívat do očí..."



"A pak proběhne nálet na jeho pusu..."



Sice trošku nesměle, ale jde se na věc...



Nejdříve to začne usměvavými pohledy, aby si vás všimnul.



Pak dochází k nenápadnému přiblížování.



A pak už by mělo dojít jen k odkrytí pravé tváře a k vášnivým polibkům.
Jenomže nedošlo!



M. ji čapnul a povídá: "Hele, líbíš se jednomu mému kámošovi."
Ona sklamaně: "Hm, bezva."



"Sakra, nestojí o mě, " odchází J. nenápadně ze zábavy zklamaně domu.



Mezitím M. na zábavě:

"Tak sem jí pozvolna začal říkat, že se mi líbí, ale odešla domu. To není dobrý znamení."

